

くまもとメディカルネットワーク

に参加しませんか

あなたの受診状況や治療歴、検査データ、
画像データなどを地域の診療所、薬局、介護施設
などで共有して今後の治療に活かします

あなたの健康を地域全体でサポートします

『くまもとメディカルネットワーク』は、熊本県内の医療機関や介護関連施設などで参加者（患者さん）の診療・調剤・介護に必要な情報を共有して医療・介護サービスに活かすシステムです。

地域全体で県民のみなさんの健康をサポートし、住み慣れた地域で安心して生活していただけようを目指しています。

申込方法

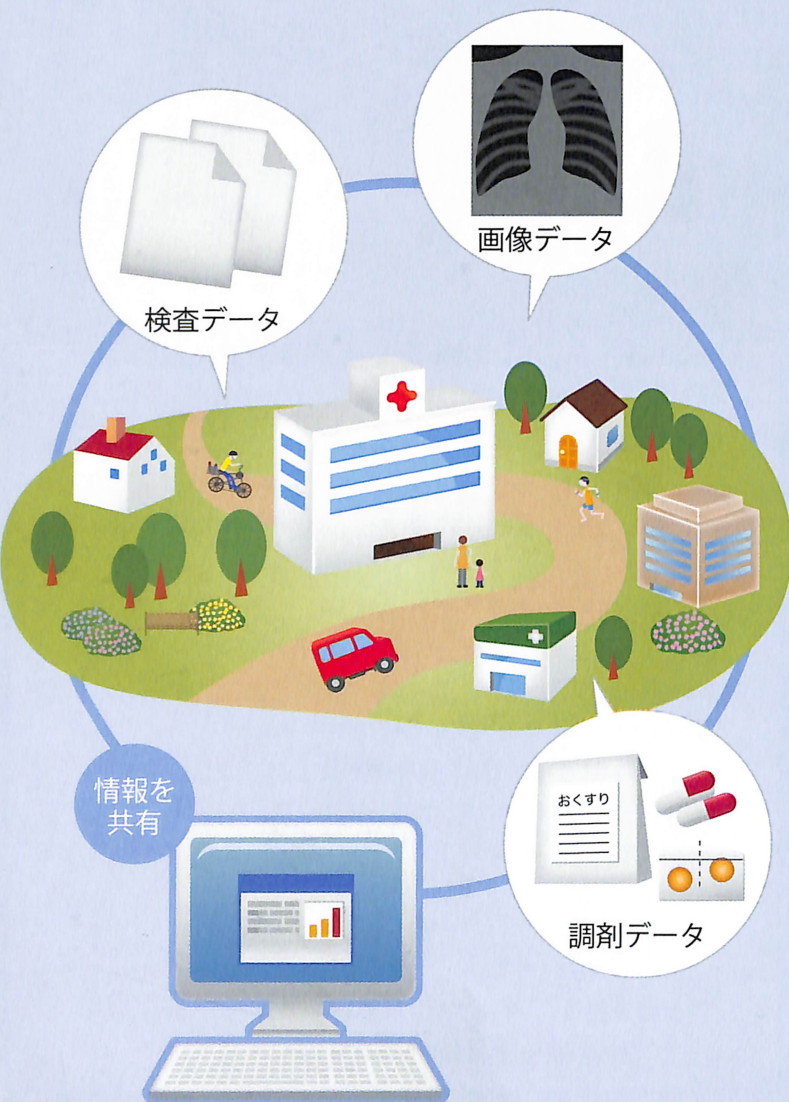
外来、病棟スタッフへお申し出ください。
担当スタッフが説明と申込み手続きを行います。

※平成27年12月10日(木)から18日(金)までの期間
(平日のみ)は、特設窓口(1階ロビー)にて申し受けます。

くまもとメディカルネットワークとは？

くまもとメディカルネットワークとは、利用施設「病院・診療所・歯科診療所・薬局・訪問看護ステーション・介護施設等(以下「利用施設」という。)」をネットワークで結び、参加者(患者さん)の診療・調剤・介護に必要な情報を共有し、医療・介護サービスに活かすシステムです。

参加者(患者さん)の受診時の状況や治療歴、検査データ、画像データなどを利用施設で共有できるようになり、より質の高い医療や介護を受けることができます。



くまもとメディカルネットワークに参加するとどんなメリットがあるの？

- 利用施設の間で、参加者(患者さん)の受診時の状況や治療歴、検査データ、画像データなどを共有できるようになり、治療の経過や効果などをわかりやすく説明を受けることができますようになります。
- 病院や診療所の医師が、薬局の調剤情報を確認し、次の処方にかつすることができるようになります。



くまもとメディカルネットワークへの参加方法

くまもとメディカルネットワークを利用している利用施設に『くまもとメディカルネットワーク 参加同意書』の提出が必要となります。

参加者(患者さん)は、無料でご参加いただけます。
※診療費、調剤費、介護費等の自己負担分は通常と変わりません。

くまもとメディカルネットワークへの参加の流れ

▼参加申込

利用施設に「参加のお願い」リーフレットがありますので、お受け取り下さい。

その中に「くまもとメディカルネットワーク参加同意書」があります。このリーフレットの説明をご覧ください。利用施設スタッフの説明をお聞きください。



▼『くまもとメディカルネットワーク 参加同意書』の提出

説明内容にご同意いただけましたら、「くまもとメディカルネットワーク参加同意書」に必要事項をご記入ください。

記入されました後、利用施設スタッフにお渡しください。利用施設スタッフが本ネットワークサポートセンターにFAXいたします。

同意書の原本はご自身で保管をお願いします。尚、参加同意書の提出は、参加される方一人ごとが必要です。



▼登録

くまもとメディカルネットワークサポートセンター(熊本県医師会)のスタッフが参加者(患者さん)の必要な情報を登録いたします。



▼情報の共有を開始

くまもとメディカルネットワークを利用している利用施設で、参加者(患者さん)の診療・調剤・介護等に必要な情報の共有が開始されます。

