

面会再開のお知らせ

4 / 1
から

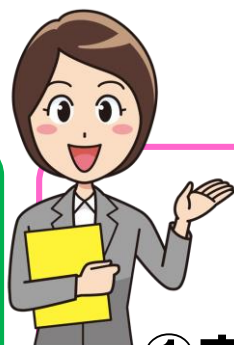


新型コロナウイルス感染防止のため、制限しておりました面会を、下記のとおり再開することといたしましたのでお知らせします。

なお、面会に際しましては、守っていただきたいことがございますので、皆様のご理解とご協力をよろしくお願いいたします。

面会の時間帯

平日・**土日**・**祝祭日**の
午後2時30分から
午後4時30分まで



面会の手続き

- ①来院時に体温測定を行ってください。
- ②病棟入口で面会票に必要事項を記入し病室へおいで下さい。
- ③面会されたご家族様は、帰宅されて5日間にかぜ症状があったり、新型コロナウイルス感染症やインフルエンザの診断を受けた方はすみやかに病棟へ連絡をお願いします。



面会は
ご家族のみ
1日1回
2名まで
面会時間は**10分**以内

- ※患者さまの状態によっては面会ができない場合がございます。
- ※面会時間(10分)はお守りください。
- ※新型コロナウイルス感染症の発生状況によっては再度面会制限を行う場合がございます。

以下の方はご遠慮下さい

- ①かぜ症状・せき等呼吸器症状のある方
- ②5日以内に37.5℃以上のお熱があった方
- ③直近1週間以内に新型コロナウイルス感染症の方や濃厚接触者との接触がある方
- ④ご家族以外の方、中学生以下の方

あなたの大切な人を守るために
ご協力をお願いいたします。



病室に入る前に
手指衛生



不織布マスクの着用
面会中は外さないで



面会中の飲食は
ご遠慮ください